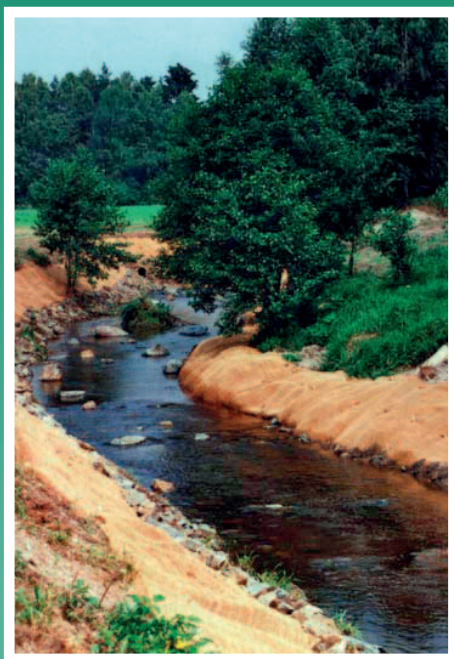


kosové a jutové textilie **aktiSAFE**

stručný přehled



protierozní geotextilie **aktiSAFE**

Kokosová geotextilie aktiSAFE K700

Protierozní geotextilie aktiSAFE K700 se používá jako podpora zatravnění a k zabránění vzniku eroze na břehu toku nebo na svahu, (až do sklonu 1 : 1), který zůstal vlivem stavební činnosti dočasně bez vegetačního krytu a který je potenciálně ohrožen proudem vody nebo vysokou hladinou vody. Tedy tam, kde si odtokové a půdní podmínky vyžadují okamžitou ochranu před erozí, ještě před vytvořením vegetačního krytu.

Kokosová geotextilie aktiSAFE K400

Protierozní geotextilie aktiSAFE K400 se používá jako podpora zatravnění a k zabránění vzniku eroze na svahu (do sklonu 1 : 1,5), který zůstal vlivem stavební činnosti dočasně bez vegetačního krytu a který je potenciálně ohrožen soustředěným povrchovým odtokem. Tedy tam, kde si odtokové a půdní podmínky vyžadují okamžitou ochranu před erozí, ještě před vytvořením vegetačního krytu.

protierozní geotextilie **aktiSAFE**

Jutová geotextilie aktiSAFE J500

Protierozní geotextilie aktiSAFE J500 se používá jako podpora zatravnění a k zabránění vzniku eroze na svahu (do sklonu 1 : 1,5), který zůstal vlivem stavební činnosti dočasně bez vegetačního krytu a který není potenciálně ohrožen soustředěným povrchovým odtokem.

Jutová geotextilie aktiSAFE J250

Protierozní geotextilie aktiSAFE J250 se používá jako podpora zatravnění na mírném svahu (do sklonu 1 : 2), který zůstal vlivem stavební činnosti dočasně bez vegetačního krytu a který není potenciálně ohrožen soustředěným povrchovým odtokem. Rovněž se používá jako ochrana mulče na svazích, zabraňuje totiž povrchovému odtoku vody a větru poškodit vrstvu mulče.

Jutová geotextilie aktiSAFE J100

Protierozní geotextilie aktiSAFE J100 se používá jako podpora zatravnění na mírném svahu (do sklonu 1 : 2), který zůstal vlivem stavební činnosti dočasně bez vegetačního krytu a který není potenciálně ohrožen soustředěným povrchovým odtokem. Doporučuje se aplikovat současně s mulčováním. Zabraňuje totiž povrchovému odtoku vody a větru poškodit vrstvu mulče.



protierozní geotextilie **aktiSAFE**

velký 1 : 1	vysoké	voda tekoucí
sklon svahu	nebezpečí eroze	vlhkostní poměry
1 : 2 malý	nízké	sucho

aktiSAFE K700

aktiSAFE K400

aktiSAFE J500

aktiSAFE J250

aktiSAFE J100

jutové textilie **aktiSAFE** *a příslušenství*

aktiSAFE 15J

Pro obalování kmenů stromů po výsadbě proti poškození nebo proti korní spále.

aktiSAFE J211 přírodní

Dekorace, ochrana proti prašnosti, ochrana kmenů proti poškození, okusu, korní spále apod.

aktiSAFE J211 barvená

Dekorace, (barvy - bělená, žlutá, oranžová, červená, světle modrá, tmavě modrá, světle zelená, tmavě zelená, hnědá)

aktiSAFE P12J barvená

Pro přichycení kmenů stromů ke kůlům při výsadbách, vázání kytic, suché vazby

protipovodňové pytle

Optimální rozměr s ohledem na hmotnost naplněného pytle - snadná manipulace i pro méně fyzicky zdatné osoby.

drátěná skoba

Kotvení geotextilie k podkladu, kotvení přesahů geotextilie apod.

A.KTI, s.r.o.

cesty

voda

eroze

Firma A.KTI, s. r. o.

Agentura kulturně - technického inženýrství, vznikla v roce 1995 jako lesnická a zemědělská projekční kancelář. m 26769/95.

A.KTI, s. r. o. se zabývá projektovou činností v investiční výstavbě – lesní a zemědělské stavby, jednoduché stavby. Jedná se o stavby krajinného inženýrství jako jsou lesní a polní cesty, rybníky, úpravy toků, hrazení bystřin a sanace strží, ...

A.KTI, s. r. o. se dále zabývá studiiemi protipovodňových opatření a protierozních opatření zejména v rámci Plánů společných zařízení Komplexních pozemkových úprav.

A.KTI, s. r. o. se rovněž zabývá poradenskou a konzultační činností v oblasti staveb krajinného inženýrství a prodejem protierozních textilií.



A.KTI, s.r.o.

Boženy Antonínové 36/1, 621 00 Brno, tel.: +420 543 217 384, mobil.: +420 724 272 382, +420 602 767 877, akti@akti.cz, www.akti.cz, IČ: 63478722 DIČ: CZ63478722, Bankovní spojení: Komerční banka, č. ú.: 7211950227/0100
Firma je zapsaná u Krajského obchodního soudu v Brně, oddíl C, vložka 20677, Firm 26769/95

lesnická a zemědělská projekční kancelář