

cesty

voda

eroze

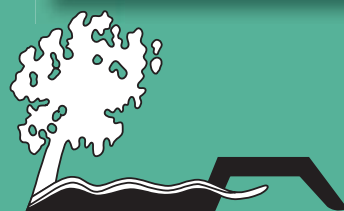
Soupis projektů, resp. realizovaných staveb a vydaných odborných statí a publikací za poslední 3 roky

(v chronologickém pořadí)

2006

177. Zlatuška, K., Projektová dokumentace stavby. Přednáška na ZF MZLU v Lednici, garant: Doc. Ing. Pavel Šimek, PhD
178. Zlatuška, K., Česká komora autorizovaných inženýrů a techniků činných ve výstavbě. Přednáška na ZF MZLU v Lednici, garant: Doc. Ing. Pavel Šimek, PhD
179. Zlatuška, K., Břehy vodotečí a vodních nádrží. In: Město - zeleň a bydlení. Sborník vybraných přednášek ze semináře. Společnost pro zahradní a krajinnářskou tvorbu Praha, Luhačovice 2006
180. Zlatuška, K., Metody projektování staveb pro plnění funkce lesa - In: KRAJINNÉ INŽENÝRSTVÍ 2006. Sborník z konference. Česká společnost krajinných inženýrů. Praha, 2006, 7 s.
181. Zlatuška, K., Experience with the maintenance of dust roads in Czech Republic - In: Present and Future of Forest Opening Up and Hydrology, International Scientific Conference 21. – 22. 09. 2006, Sopron, 5 s.

182. Zlatuška, K. (fy. A.KTI, s. r. o., Brno), Studie protierozních opatření ve Vinici svaté Kláry. Studie. Objednatel: Botanická zahrada hl. m. Prahy v Troji, Brno, 2006



A.KTI, s.r.o.

lesnická a zemědělská projekční kancelář

IČ: 63478722 DIČ: CZ63478722
Bankovní spojení: Komerční banka, č. ú.: 7211950227/0100
Firma je zapsaná u Krajského obchodního soudu v Brně,
oddíl C, vložka 20677, Firm 26769/95
Boženy Antonínové 36/1, 621 00 Brno
tel.: +420 543 217 384,
mobil.: +420 602 767 877
akti@akti.cz, www.akti.cz

soupis projektů

cesty

voda

eroze

183. Řečínský, J. (fy. EJM engineering, s. r. o., Praha) - Vydra, P. a kol. (fy. ATE-LIER 3D, s. r. o. - Studio 91) - Šimek, P. (fy. FLORART - Ing. Pavel Šimek, Uherský Brod) - Zlatuška, K. a kol. (fy. A.KTI, s. r. o., Brno), Rekonstrukce vybraných cest v Královských zahradách Pražského hradu - část: PARKOVÉ CESTY A7, A8, A9, A10. DPS + DZS. Objednatel: Správa Pražského hradu, 2006
184. Pavlík, V. a kol. (fy. PVJ consult, s. r. o., Trutnov) - Jedlička, L., Zlatuška, K., (fy. A.KTI, s. r. o., Brno), Zprůtočnění slepého ramene Chrudimky. DUR. Objednatel: Magistrát města Pardubic, 2006
185. Koupil, M. - Zlatuška, K. (fy. A.KTI, s. r. o., Brno), Rekonstrukce a oprava svážnice DOLNÍ KAMENISKOVÁ (k.ú. Kostelany). DSP + DPS. Objednatel: Lesy ČR, s.p. - Lesní správa Buchlovice, Brno 2006
186. Zlatuška, K. (fy. A.KTI, s. r. o., Brno), Rekonstrukce lesní cesty PANELKA (k.ú. Zlín, Mladcová, Kostelec u Zlína, Dolní Ves). Zjednodušená DP. Objednatel: Lesy ČR, s.p. - Lesní správa Bystřice p. H., Brno 2006
187. Zlatuška, K. (fy. A.KTI, s. r. o., Brno), Protierozní opatření PUSTÁ VINICE. Zjednodušená DP. Objednatel: Botanická zahrada hl. m. Prahy v Troji, Brno, 2006
188. Jedlička, L. - Zlatuška, K., (fy. A.KTI, s. r. o., Brno), Kanalizační přivaděč KAMENNÝ VRCH a úprava toku LESKAVY - SO 030 Záchytný poldr BOSONOHY. DPS. Objednatel: D.I.S, spol. s r.o., Brno 2006
189. Jedlička, L. - Zlatuška, K., (fy. A.KTI, s. r. o., Brno), Soubor vodních děl RATAJKA (k.ú. Lanžhot). DSP. Objednatel: Hřebčín Křenek, s. r. o., Brno 2006
190. Koupil, M. - Zlatuška, K. (fy. A.KTI, s. r. o., Brno), SO 02 Komunikace - In: FLORART - Ing. Pavel Šimek, Uherský Brod, Regenerace Smetanových sadů v Kadani. DSP. Objednatel: Město Kadaň, Brno 2006
191. Skoupil, J. - Zlatuška, K. (fy. A.KTI, s. r. o., Brno), Šanace sesuvu na LC Pusté - Mechnáč. Zjednodušená PD. Objednatel: Lesy ČR - LS Strážnice. Brno 2006
192. Skoupil, J. - Zlatuška, K. (fy. A.KTI, s. r. o., Brno), Povodňová škoda na lesní cestě POTOČNÍ. Zjednodušená PD. Objednatel: Lesy ČR - LS Strážnice. Brno 2006



A.KTI, s.r.o.

lesnická a zemědělská projekční kancelář

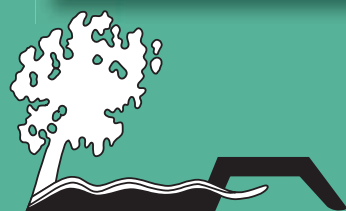
IČ: 63478722 DIČ: CZ63478722
Bankovní spojení: Komerční banka, č. ú.: 7211950227/0100
Firma je zapsaná u Krajského obchodního soudu v Brně,
oddíl C, vložka 20677, Firm 26769/95
Boženy Antonínové 36/1, 621 00 Brno
tel.: +420 543 217 384,
mobil.: +420 602 767 877
akti@akti.cz, www.akti.cz

cesty

voda

eroze

193. Skoupil, J. – Zlatuška, K. (fy. A.KTI, s. r. o., Brno), Rekonstrukce lesní cesty RADOVÁ. Zjednodušená PD. Objednatel: Lesy ČR – LS Strážnice. Brno 2006
194. Pařil, D. – Zlatuška, K. (fy. A.KTI, s. r. o., Brno), Lávka do zámeckého parku (k.ú. Luka nad Jihlavou). DSP + DPS. Objednatel: BioVendor Group a.s., Brno. 2006
195. Zlatuška, K. (fy. A.KTI, s. r. o., Brno) Rekonstrukce s opravou bystriny TISOVÁ. AD. Objednatel: Lesy České republiky, s.p. – Oblastní správa toků Frýdek-Místek, 2002
196. Skoupil, J. - Zlatuška, K. (fy. A.KTI, s. r. o., Brno), SO 02 Parkové cesty a chodníky In: FLORART – Ing. Pavel Šimek, Uherský Brod, Úprava vrchu Šibeník u Uničova. DSP. Objednatel: Město UNIČOV, 2006
197. Skoupil, J. - Zlatuška, K. (fy. A.KTI, s. r. o., Brno), SO 02 Parkové cesty In: FLORART – Ing. Pavel Šimek, Uherský Brod, Úprava parku ČSM v Chodově. DSP. Objednatel: Město CHODOV, 2006
198. Skoupil, J. - Zlatuška, K. (fy. A.KTI, s. r. o., Brno), Lesní cesta ČERNAVY (k.ú. Lidečko). DSP + DPS. Objednatel: Lesy ČR, s.p. - Lesní správa Luhoáčovice, Brno 2006
199. Pařil, D. - Zlatuška, K. (fy. A.KTI, s. r. o., Brno), SO 01 Mostky In: Finsterlová, H. a kol. (fy. Projekce zahradní, krajinná a GIS, s. r. o., Brno) Obnova zámecké zahrady v Habrovanech. DSP + DPS. Objednatel: Obec Habrovany, 2006
200. Vydra, P. a kol. (fy. ATELIER 3D, s. r. o. - Studio 91) - Šimek, P. (fy. FLORART - Ing. Pavel Šimek, Uherský Brod) - Zlatuška, K. a kol. (fy. A.KTI, s. r. o., Brno), SO 02 Rekonstrukce chodníků - In: Řečínský, J. (fy. EJM engineering, s. r. o., Praha), Obvodová ochrana Pražského hradu. DZS. Objednatel: Správa Pražského hradu., 2006
201. Jedlička, L. – Zlatuška, K., (fy. A.KTI, s. r. o., Brno), Zprůtočnění slepého ramene KYJOVKY (k.ú. Lanžhot). DUR. Objednatel: Město Lanžhot, 2006
202. Jedlička, L. - Zlatuška, K. (fy. A.KTI, s. r. o., Brno), Hrazení bystriny Radějovka v km 12,302 - 13,000. DSP. Objednatel: Lesy ČR, s.p. - Správa toků oblast povodí Moravy, Vsetín, Brno 2006



A.KTI, s.r.o.

lesnická a zemědělská projekční kancelář

IČ: 63478722 DIČ: CZ63478722
Bankovní spojení: Komerční banka, č. ú.: 7211950227/0100
Firma je zapsaná u Krajského obchodního soudu v Brně,
oddíl C, vložka 20677, Firm 26769/95
Boženy Antonínové 36/1, 621 00 Brno
tel.: +420 543 217 384,
mobil.: +420 602 767 877
akti@akti.cz, www.akti.cz

cesty

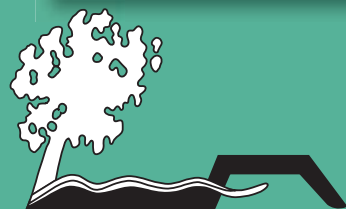
voda

eroze

203. Jedlička, L. - Zlatuška, K. (fy. A.KTI, s. r. o., Brno), Hrazení bystřiny Radějovka v km 13,000 - 14,020. DSP. Objednatel: Lesy ČR, s.p. - Správa toků oblast povodí Moravy, Vsetín, Brno 2006
204. Jedlička, L. - Zlatuška, K. (fy. A.KTI, s. r. o., Brno), Hrazení bystřiny Jamný potok v km 10,140 - 12,100. DSP. Objednatel: Lesy ČR, s.p. - Správa toků oblast povodí Moravy, Vsetín, Brno 2006
205. Skoupil, J. - Zlatuška, K. (fy. A.KTI, s. r. o., Brno), Sanace sesuvu na LC Orlová. Zjednodušená PD. Objednatel: Lesy ČR - LS Buchlovice. 2006
206. Zechmeisterová, L. (fy. GEODIS, spol. s r.o., Brno) - Skoupil, J. - Zlatuška, K. (fy. A.KTI, s. r. o., Brno), Společná zařízení KPÚ Runářov - ETAPA I.A. DSP. Objednatel: MZe ČR - Zemědělská agentura a pozemkový úřad Prostějov, 2006

2007

207. Zlatuška, K., Projektová dokumentace stavby. Přednáška na ZF MZLU v Lednici dne 6.3.2007, garant: Doc. Ing. Milan Rajnoch, CSc.
208. Zlatuška, K., Česká komora autorizovaných inženýrů a techniků činných ve výstavbě. Přednáška na ZF MZLU v Lednici dne 13.3.2007, garant: Doc. Ing. Pavel Šimek, PhD
209. Zlatuška, K., Gabiony a suché zídky. Přednáška na ZF MZLU v Lednici dne 4.4.2007, garant: Doc. Ing. Pavel Šimek, PhD
210. Zlatuška, K., Navrhování polních cest PEO. Přednáška - In: Školení pracovníků pozemkových úřadů se zaměřením na pozemkové úpravy, Bořetice 21. až 25.5.2007, pořadatel: MZe ČR - Ústřední pozemkový úřad, Praha
211. Zlatuška, K., Průzkumné práce pro plán společných zařízení. Přednáška - In: Školení pracovníků pozemkových úřadů se zaměřením na pozemkové úpravy, Bořetice 21. až 25.5.2007, pořadatel: MZe ČR - Ústřední pozemkový úřad, Praha
212. Zlatuška, K., Hydrologická studie západní části LVA a Revitalizace Zámeckého rybníka v Lednici. Přednáška - In: Seminář o krajině LVA k 10. výročí zapsání LVA na seznam UNESCO, Lednice 25.5.2007



A.KTI, s.r.o.

lesnická a zemědělská projekční kancelář

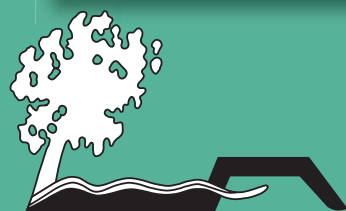
IČ: 63478722 DIČ: CZ63478722
Bankovní spojení: Komerční banka, č. ú.: 7211950227/0100
Firma je zapsaná u Krajského obchodního soudu v Brně,
oddíl C, vložka 20677, Firm 26769/95
Boženy Antonínové 36/1, 621 00 Brno
tel.: +420 543 217 384,
mobil.: +420 602 767 877
akti@akti.cz, www.akti.cz

cesty

voda

eroze

213. Koupil, M., Zlatuška, K. (fy. A.KTI, s. r. o., Brno), Revitalizace přírodní památky HOLÁSECKÁ JEZERA (k.ú. Brněnské Ivanovice a Holásky). DUR. Objednatel: Magistrát města Brna, 2007
214. Pavlík, V. a kol. (fy. PVJ consult, s. r. o., Trutnov) - Jedlička, L., Zlatuška, K.. (fy. A.KTI, s. r. o., Brno), Obnova funkčnosti Matičního jezera v Pardubicích. DSP + DPS. Objednatel: Magistrát města Pardubic, 2007
215. Jedlička, L., Zlatuška, K. (fy. A.KTI, s. r. o., Brno), Úprava Valštějny v km 0,000 - 1,800. DUR. Objednatel: Lesy ČR, s.p. - Správa toků oblast povodí Odry, Frýdek - Místek, 2007
216. Skoupil, J., Zlatuška, K. (fy. A.KTI, s. r. o., Brno), SO 01 Polní cesta s odvodněním - In: Zechmeisterová, L. (fy. GEODIS, spol. s r.o., Brno), Protierozní a protipovodňová opatření v lokalitě Doliny při KPÚ v k.ú. Terežín u Čejče. DSP. Objednatel: MZe ČR - Zemědělská agentura a pozemkový úřad Hodonín, 2006/2007
217. Koupil, M., Zlatuška, K. (fy. A.KTI, s. r. o., Brno), Rekonstrukce lesní cesty ZBOŽENSKÉ RYBNÍKY (k.ú. Mladcová). Zjednodušená DP. Objednatel: Lesy ČR, s.p. - Lesní správa Bystřice p. H., 2007
218. Koupil, M., Zlatuška, K. (fy. A.KTI, s. r. o., Brno), Rekonstrukce lesní cesty POD SOUCHOVOU BOUDOU(k.ú. Mladcová). DSP+DPS. Objednatel: Lesy ČR, s.p. - Lesní správa Bystřice p. H., 2007
219. Zlatuška, K. (fy. A.KTI, s. r. o., Brno), Rekonstrukce lesní cesty RADOSTICKÁ (k.ú. Tetčice, Prštice). Zjednodušená DP. Objednatel: Lesy ČR, s.p. - Lesní správa Náměšť nad Oslavou, 2007
220. Zlatuška, K., Lacinová, Y., Plán společných zařízení KPÚ RUDKA. Studie / DUR. Objednatel: PLANEX Brno, spol. s r.o., Investor: MZe ČR - Pozemkový úřad Brno-venkov, 2007
221. Zlatuška, K., Lacinová, Y., Kypet, V., Plán společných zařízení JPÚ BLUČINA. Studie / DUR. Objednatel: PLANEX Brno, spol. s r.o., Investor: MZe ČR - Pozemkový úřad Brno-venkov, 2007
222. Zlatuška, K. (fy. A.KTI, s. r. o., Brno), Parková cesta VE VINICI. Autorský dozor. Objednatel: Botanická zahrada hl. m. Prahy v Troji, Brno, 2007

**A.KTI, s.r.o.**

lesnická a zemědělská projekční kancelář

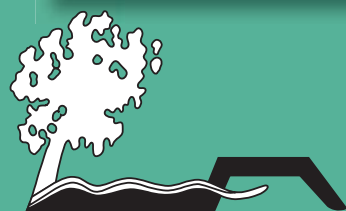
IČ: 63478722 DIČ: CZ63478722
Bankovní spojení: Komerční banka, č. ú.: 7211950227/0100
Firma je zapsaná u Krajského obchodního soudu v Brně,
oddíl C, vložka 20677, Firm 26769/95
Boženy Antonínové 36/1, 621 00 Brno
tel.: +420 543 217 384,
mobil.: +420 602 767 877
akti@akti.cz, www.akti.cz

cesty

voda

eroze

223. Jedlička, L., Zlatuška, K. (fy. A.KTI, s. r. o., Brno), Výpočet řady kulminačních průtoků metodou CN křivek pro Hájkový potok v profilu odpadu ze stáv. vodní nádrže, k.ú. Blatnice pod svatým Antonínkem, okres Hodonín. Studie. Objednatel: Bachan - provádění vodohospodářských a inženýrských staveb, Ing. Jaroslav Bachan, Tyršova 717, 698 01 Veselí nad Moravou, 2007
224. Zlatuška, K. (fy. A.KTI, s. r. o., Brno) FRANTIŠKOVY LÁZNĚ – PARKY JIH, OBNOVA LABUTÍHO JEZÍRKA – NÁTOKOVÉ POTRUBÍ. ZMĚNA 01/07. DUR. Objednatel: Město Františkovy Lázně, 2007
225. Skoupil, J. - Zlatuška, K. (fy. A.KTI, s. r. o., Brno), Lesní cesta POLABUK – zřízení krytu vozovky. DPS. Objednatel: Lesy ČR – LS Strážnice, 2007
226. Zlatuška, K., Jedlička, L., Veselý, D., Kundrát, J. (fy. A.KTI, s. r. o., Brno), Studie odtokových poměrů Medlovického potoka v k.ú. Orlovice. Studie. Objednatel: Lesy ČR, s.p. - Správa toků oblast povodí Moravy, Vsetín, Brno 2007
227. Jedlička, L., Veselý, D., Zlatuška, K. (fy. A.KTI, s. r. o., Brno), HB prav. přít. Medlovického potoka v km 6,300. DUR+DSP+DPS. Objednatel: Lesy ČR, s.p. - Správa toků oblast povodí Moravy, Vsetín, Brno 2007
228. Zlatuška, K., Cyklostezka Valchařská – Olší. Technická pomoc při zpracování DSP. Zpracovatel PD: Brněnské komunikace, a.s., Brno, Objednatel: Magistrát města Brna, Brno 2007
229. Zlatuška, K., Cyklostezka Kaštanová – most přes dálnici D2. Technická pomoc při zpracování DSP. Zpracovatel PD: Brněnské komunikace, a.s., Brno, Objednatel: Magistrát města Brna, Brno 2007
230. Gric, J., Zlatuška, K. (fy. A.KTI, s. r. o., Brno), Zkapacitnění Drnůvky k.ú. Vyškov a k.ú. Drnovce. DPS. Objednatel: Lesy ČR, s.p. - Správa toků oblast povodí Moravy, Vsetín, Brno 2007
231. Zlatuška, K. (fy. A.KTI, s. r. o., Brno), OPLOCENÍ POZEMKŮ A VYBUDOVÁNÍ CESTY: SO 01 / 2 - KOMUNIKACE / ÚPRAVA BŘEHU POTOKA. DSP+DPS. Objednatel: ORCO GROUP, a.s., Praha, Investor: OAK MILL, a.s., Praha, Brno 2007
232. Zlatuška, K. (fy. A.KTI, s. r. o., Brno) Zpevněné polní cesty CN1, CN 2 a CN 3, k.ú. Kunčičky u Bašky. Autorský dozor. Objednatel: GEOCART CZ, a.s., Brno, Investor: MZe ČR – Pozemkový úřad Frýdek – Místek, 2007

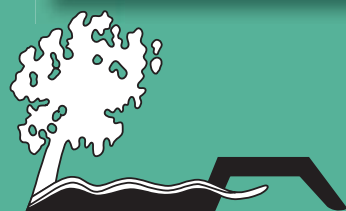


cesty

voda

eroze

233. Zlatuška, K. (fy. A.KTI, s. r. o., Brno), Rekonstrukce a oprava svážnice DOLNÍ KAMENISKOVÁ (k.ú. Kostelany). Autorský dozor. Objednatel: Lesy ČR, s.p. - Lesní správa Buchlovice, Brno 2007
234. Koupil, M., Kundrát, J., Zlatuška, K., Rekonstrukce lesní cesty PUSTEVNY – RADHOŠŤ. DUR+DSP+DPS. Objednatel: Lesy ČR, s.p. – Lesní správa Rožnov pod Radhoštěm, Brno 2007
235. Koupil, M., Kundrát, J., Zlatuška, K. (fy. A.KTI, s. r. o., Brno), Stezky Sokolnice – Kobylnice. DUR + DSP + DPS. Objednatel: Dobrovolný svazek obcí REGION CEZAVA, Brno 2007
236. Koupil, M., Kundrát, J., Zlatuška, K. (fy. A.KTI, s. r. o., Brno), Stezky Sokolnice – Kobylnice II. DUR. Objednatel: Obec Kobylnice, Brno 2007
237. Zlatuška, K., Kypet, V. (fy. A.KTI, s. r. o., Brno), Modernizace infrastruktury v areálu státního zámku Židlochovice. DUR. Objednatel: Lesy ČR, s.p. – Lesní závod Židlochovice, Brno 2007
238. Zlatuška, K., Jedlička, L., Skoupil, J., Kundrát, J. (fy. A.KTI, s. r. o., Brno), SO 02 Parkové cesty In: FLORART – Ing. Pavel Šimek, Uherský Brod, Revitalizace Týnského údolí II. a III. etapa. DSP+DPS. Objednatel: Město Třebíč, 2007
239. Zlatuška, K., Jedlička, L., Veselý, D. (fy. A.KTI, s. r. o., Brno), SO 05 Revitalizace potoku. In: FLORART – Ing. Pavel Šimek, Uherský Brod, Revitalizace Týnského údolí II. a III. etapa. DUR. Objednatel: Město Třebíč, 2007
240. Skoupil, J., Zlatuška, K. (fy. A.KTI, s. r. o., Brno), Rekonstrukce LC BAŘINA. DUR. Objednatel: Lesy ČR, s.p. – Lesní správa Strážnice, Brno 2007
241. Jedlička, L., Veselý, D., Zlatuška, K. (fy. A.KTI, s. r. o., Brno), HB LHOTSKÝ POTOK – strž v km 2,5 až 3,2. DSP+DPS. Objednatel: Lesy ČR, s.p. - Správa toků oblast povodí Moravy, Vsetín, Brno 2007
242. Jedlička, L., Veselý, D., Zlatuška, K. (fy. A.KTI, s. r. o., Brno), Oprava HB LHOTSKÝ POTOK – strž v km 2,5 až 3,2. DPS. Objednatel: Lesy ČR, s.p. - Správa toků oblast povodí Moravy, Vsetín, Brno 2007
243. Jedlička, L., Veselý, D., Zlatuška, K. (fy. A.KTI, s. r. o., Brno), HB MALÁ VRBKA – strž v km 0,5 až 1,3. DSP+DPS. Objednatel: Lesy ČR, s.p. - Správa toků oblast povodí Moravy, Vsetín, Brno 2007

**A.KTI, s.r.o.**

lesnická a zemědělská projekční kancelář

IČ: 63478722 DIČ: CZ63478722
Bankovní spojení: Komerční banka, č. ú.: 7211950227/0100
Firma je zapsaná u Krajského obchodního soudu v Brně,
oddíl C, vložka 20677, Firm 26769/95
Boženy Antonínové 36/1, 621 00 Brno
tel.: +420 543 217 384,
mobil.: +420 602 767 877
akti@akti.cz, www.akti.cz

cesty

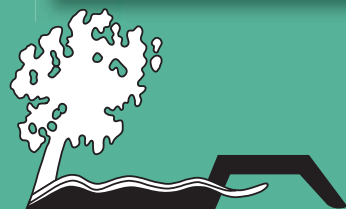
voda

eroze

244. Jedlička, L., Veselý, D., Zlatuška, K. (fy. A.KTI, s. r. o., Brno), Oprava HB MALÁ VRBKA – strž v km 0,5 až 1,3. DPS. Objednatel: Lesy ČR, s.p. – Správa toků oblast povodí Moravy, Vsetín, Brno 2007
245. Zlatuška, K. (fy. A.KTI, s. r. o., Brno) Rehabilitace zámeckého parku Vrchotovy Janovice – Rekonstrukce vodních děl – I. ETAPA. DSPS. Objednatel: PROXIMA, s. r. o., Benešov, Brno 2007
246. Zlatuška, K., Skoupil, J., Kunderát, J. (fy. A.KTI, s. r. o., Brno), SO 01 Parkové cesty. In: FLORART – Ing. Pavel Šimek, Uherský Brod, Obnova cest v Borském parku (historická část) – etapa 1-3. DPS. Objednatel: Správa veřejného statku něsta Plzeň, 2007

2008

247. Jedlička, L., Veselý, D., Zlatuška, K. (fy. A.KTI, s. r. o., Brno), Oprava trubní propusti na LC HLUBOKÉ. DSP+DPS. Objednatel: Lesy ČR, s.p. – Lesní správa Strážnice, Brno 2008
248. Zlatuška, K. (fy. A.KTI, s. r. o., Brno), Manipulační řád pro Zámecký rybník na státním zámku v Lednici. Studie. Objednatel: Národní památkový ústav – ú.o.p. Brno, Brno 2008
249. Zlatuška, K. (fy. A.KTI, s. r. o., Brno), Manipulační řád pro Růžový rybník na státním zámku v Lednici. Studie. Objednatel: Národní památkový ústav – ú.o.p. Brno, Brno 2008
250. Zlatuška, K. (fy. A.KTI, s. r. o., Brno), Manipulační na jez v ř.km 1,35 Zámecké Dyje na státním zámku v Lednici. Studie. Objednatel: Národní památkový ústav – ú.o.p. Brno, Brno 2008
251. Zlatuška, K., Lacinová, Y., Kypet, V., Plán společných zařízení KPÚ JEHNIČE. Studie / DUR. Objednatel: PLANEX Brno, spol. s r.o., Investor: MZe ČR – Pozemkový úřad Brno-město, 2008

**A.KTI, s.r.o.**

lesnická a zemědělská projekční kancelář

IČ: 63478722 DIČ: CZ63478722
Bankovní spojení: Komerční banka, č. ú.: 7211950227/0100
Firma je zapsaná u Krajského obchodního soudu v Brně,
oddíl C, vložka 20677, Firm 26769/95
Boženy Antonínové 36/1, 621 00 Brno
tel.: +420 543 217 384,
mobil.: +420 602 767 877
akti@akti.cz, www.akti.cz

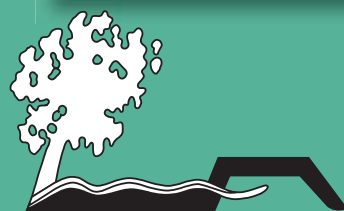
cesty

voda

eroze

252. Bagin Š., Zlatuška, K., Koupil, M., Jedlička, L., Skoupil, J., Kypet, V., Veselý, D., Kunderát, J. (fy. A.KTI, s. r. o., Brno), Projekt pozemkových úprav Mníchova Lehota. 2/B/5/1 Projektová dokumentácia súboru staveb spoločných zariadení a opatrení. VODOHOSPODÁRSKE STAVBY – I. ETAPA. DSP.. Objednatel: TEVYS AQUA, s. r. o., Trenčín (SK), Brno 2008
253. Bagin Š., Zlatuška, K., Koupil, M., Jedlička, L., Skoupil, J., Kypet, V., Veselý, D., Kunderát, J. (fy. A.KTI, s. r. o., Brno), Projekt pozemkových úprav Mníchova Lehota. 2/B/5/1 Projektová dokumentácia súboru staveb spoločných zariadení a opatrení. POLNÉ CESTY – I. ETAPA. DSP.. Objednatel: TEVYS AQUA, s. r. o., Trenčín (SK), Brno 2008
254. Bagin Š., Zlatuška, K., Koupil, M., Jedlička, L., Skoupil, J., Kypet, V., Veselý, D., Kunderát, J. (fy. A.KTI, s. r. o., Brno), Projekt pozemkových úprav Mníchova Lehota. 2/B/5/1 Projektová dokumentácia súboru staveb spoločných zariadení a opatrení. POLNÉ CESTY – II. ETAPA. DSP.. Objednatel: TEVYS AQUA, s. r. o., Trenčín (SK), Brno 2008
255. Skoupil, J., Zlatuška, K.. (fy. A.KTI, s. r. o., Brno), Rekonstrukce lesní cesty RESSLLOVA II. DSP+DPS. Objednatel: Lesy ČR, s.p. – Krajský inspektorát Brno, Brno 2008

soutpis projektů

**A.KTI, s.r.o.**

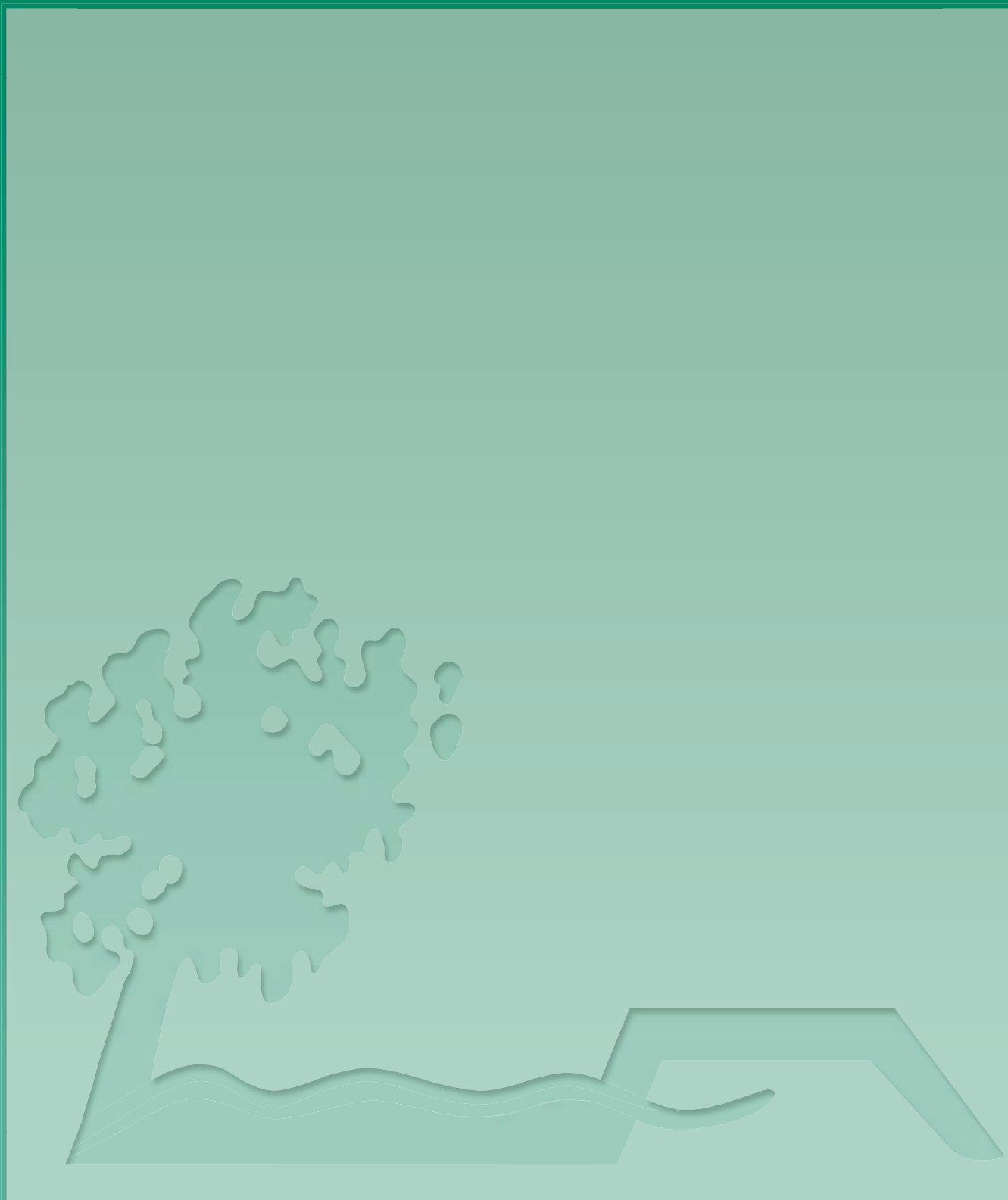
lesnická a zemědělská projekční kancelář

IČ: 63478722 DIČ: CZ63478722
Bankovní spojení: Komerční banka, č. ú.: 7211950227/0100
Firma je zapsaná u Krajského obchodního soudu v Brně,
oddíl C, vložka 20677, Firm 26769/95
Boženy Antonínové 36/1, 621 00 Brno
tel.: +420 543 217 384,
mobil.: +420 602 767 877
akti@akti.cz, www.akti.cz

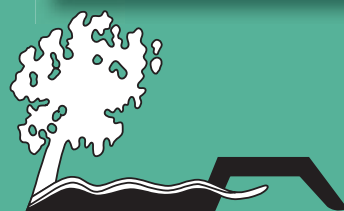
cesty

voda

eroze



soupis projektů



A.K.TI, s.r.o.

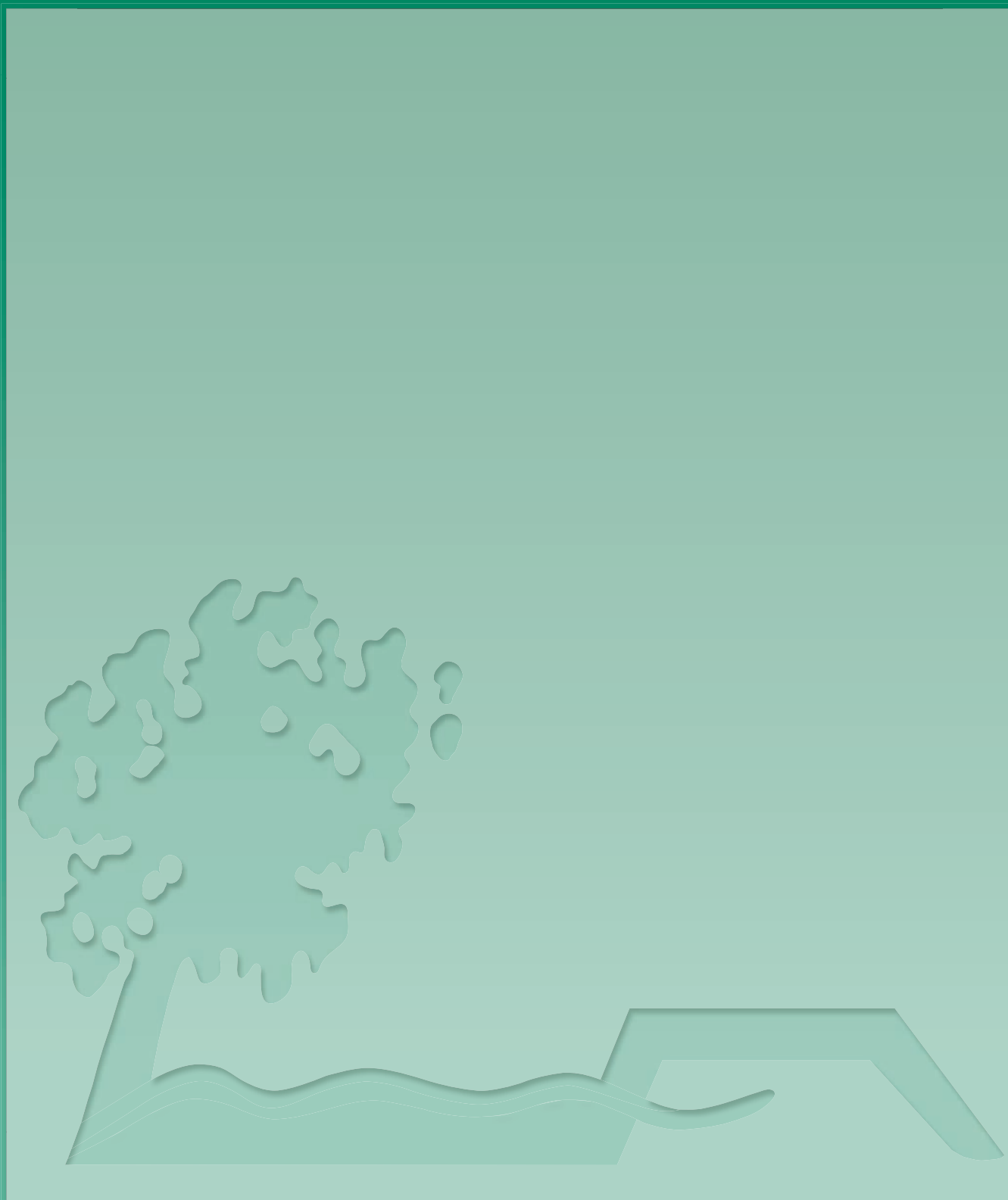
lesnická a zemědělská projekční kancelář

IČ: 63478722 DIČ: CZ63478722
Bankovní spojení: Komerční banka, č. ú.: 7211950227/0100
Firma je zapsaná u Krajského obchodního soudu v Brně,
oddíl C, vložka 20677, Firm 26769/95
Boženy Antonínové 36/1, 621 00 Brno
tel.: +420 543 217 384,
mobil.: +420 602 767 877
akti@akti.cz, www.akti.cz

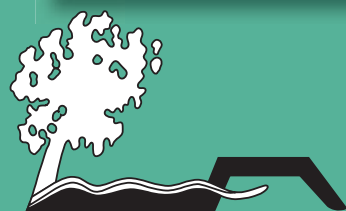
cesty

voda

eroze



soupis projektů



A.K.TI, s.r.o.

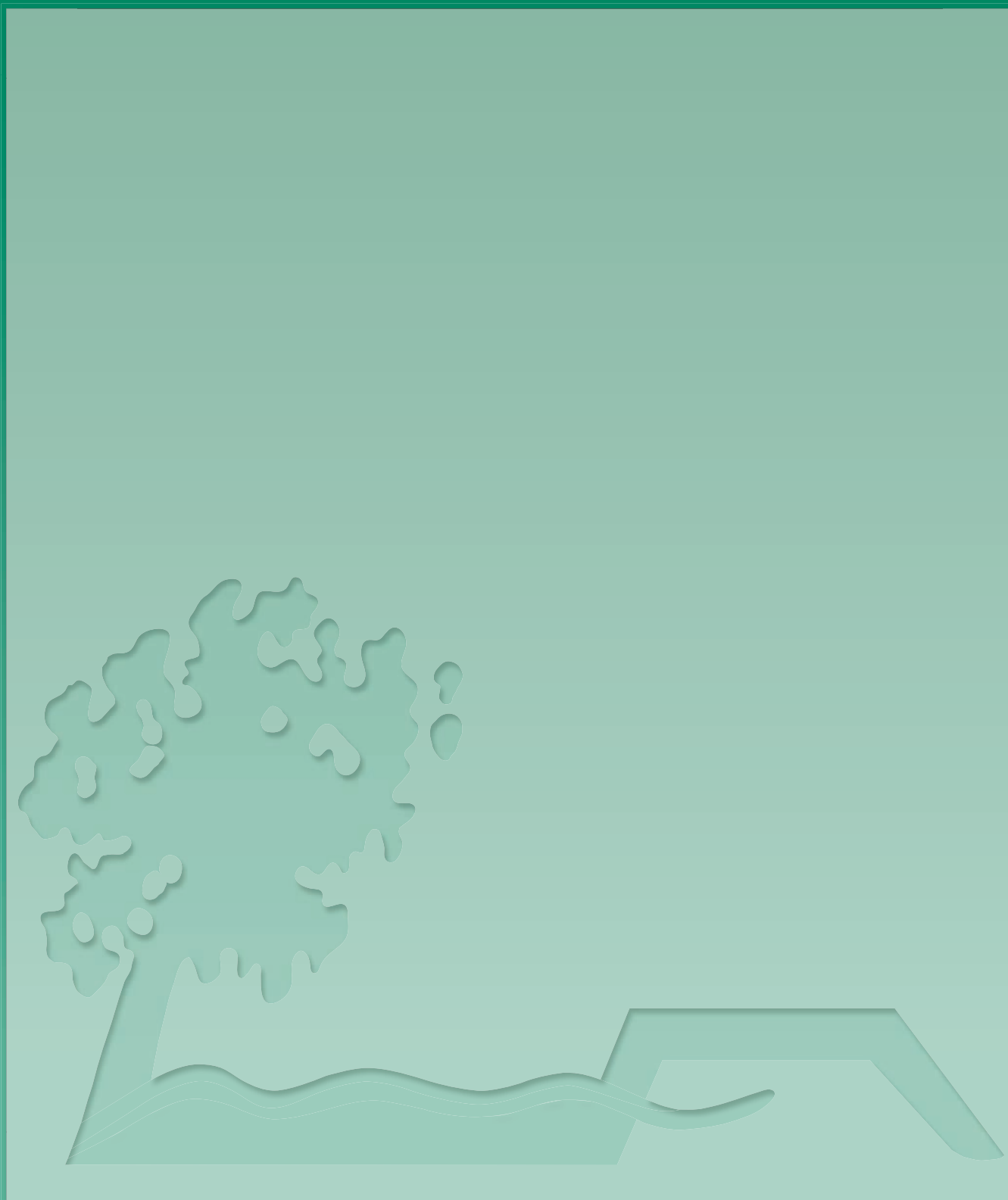
lesnická a zemědělská projekční kancelář

IČ: 63478722 DIČ: CZ63478722
Bankovní spojení: Komerční banka, č. ú.: 7211950227/0100
Firma je zapsaná u Krajského obchodního soudu v Brně,
oddíl C, vložka 20677, Firm 26769/95
Boženy Antonínové 36/1, 621 00 Brno
tel.: +420 543 217 384,
mobil.: +420 602 767 877
akti@akti.cz, www.akti.cz

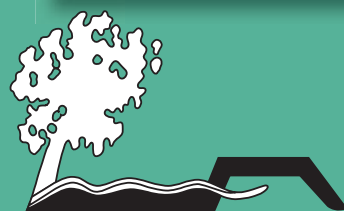
cesty

voda

eroze



soupis projektů



A.K.TI, s.r.o.

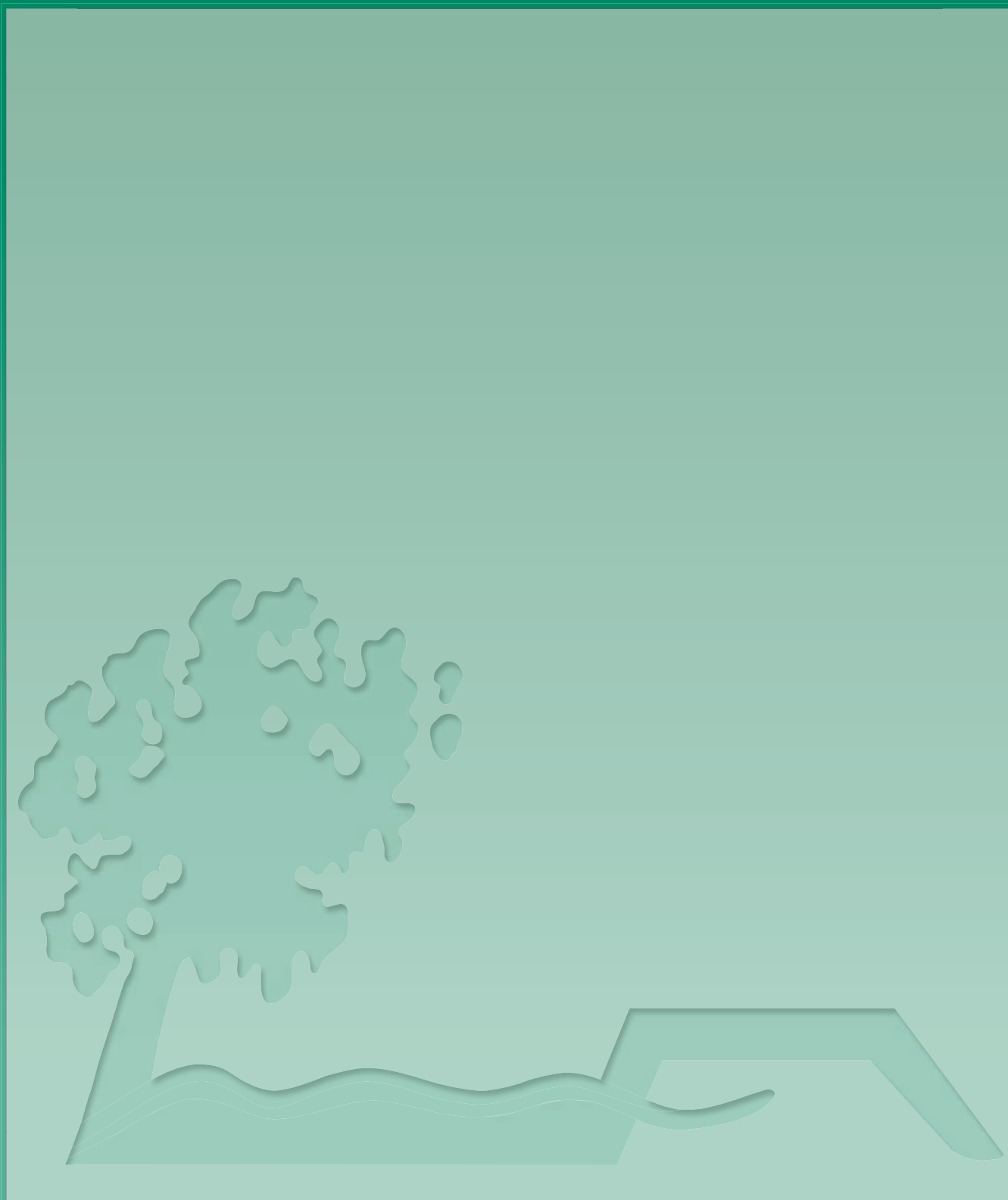
lesnická a zemědělská projekční kancelář

IČ: 63478722 DIČ: CZ63478722
Bankovní spojení: Komerční banka, č. ú.: 7211950227/0100
Firma je zapsaná u Krajského obchodního soudu v Brně,
oddíl C, vložka 20677, Firm 26769/95
Boženy Antonínové 36/1, 621 00 Brno
tel.: +420 543 217 384,
mobil.: +420 602 767 877
akti@akti.cz, www.akti.cz

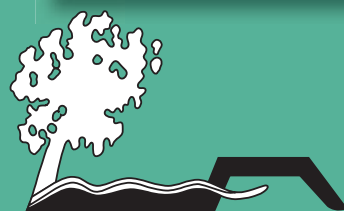
cesty

voda

eroze



soupis projektů



A.K.TI, s.r.o.

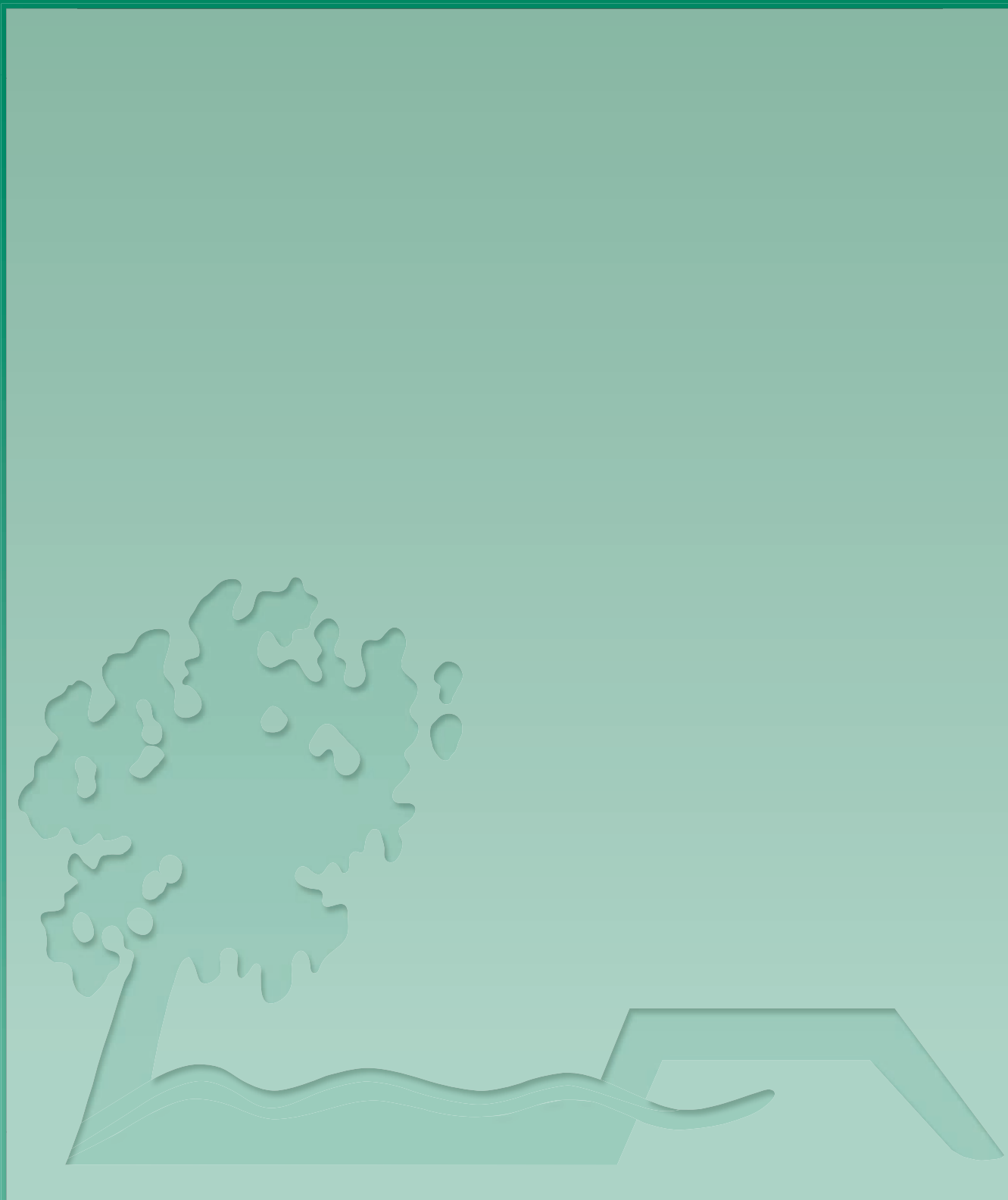
lesnická a zemědělská projekční kancelář

IČ: 63478722 DIČ: CZ63478722
Bankovní spojení: Komerční banka, č. ú.: 7211950227/0100
Firma je zapsaná u Krajského obchodního soudu v Brně,
oddíl C, vložka 20677, Firm 26769/95
Boženy Antonínové 36/1, 621 00 Brno
tel.: +420 543 217 384,
mobil.: +420 602 767 877
akti@akti.cz, www.akti.cz

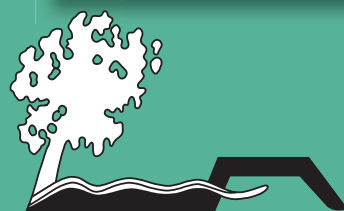
cesty

voda

eroze



soupis projektů



A.K.TI, s.r.o.

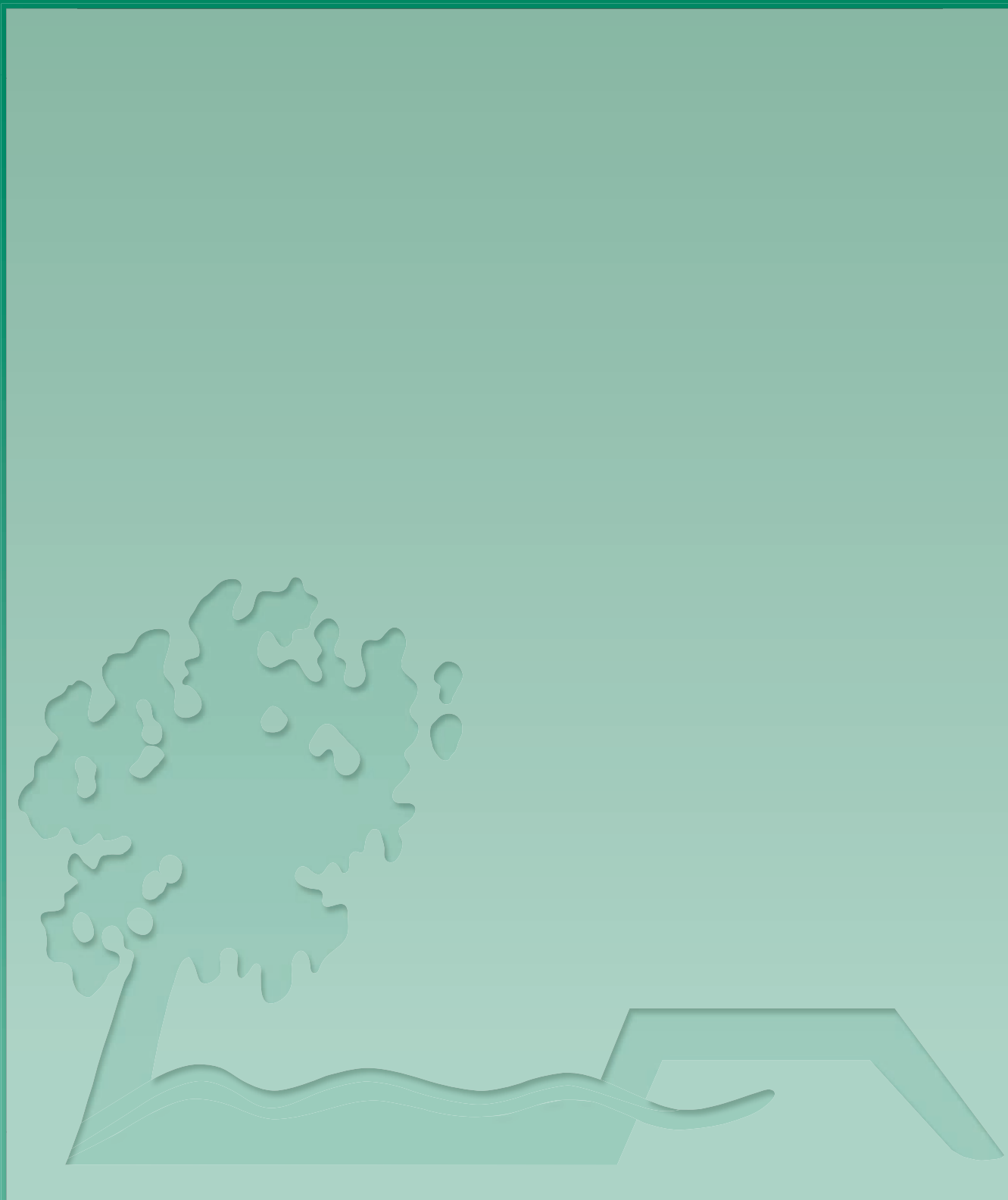
lesnická a zemědělská projekční kancelář

IČ: 63478722 DIČ: CZ63478722
Bankovní spojení: Komerční banka, č. ú.: 7211950227/0100
Firma je zapsaná u Krajského obchodního soudu v Brně,
oddíl C, vložka 20677, Firm 26769/95
Boženy Antonínové 36/1, 621 00 Brno
tel.: +420 543 217 384,
mobil.: +420 602 767 877
akti@akti.cz, www.akti.cz

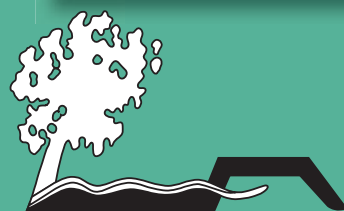
cesty

voda

eroze



soupis projektů



A.K.T.I., s.r.o.

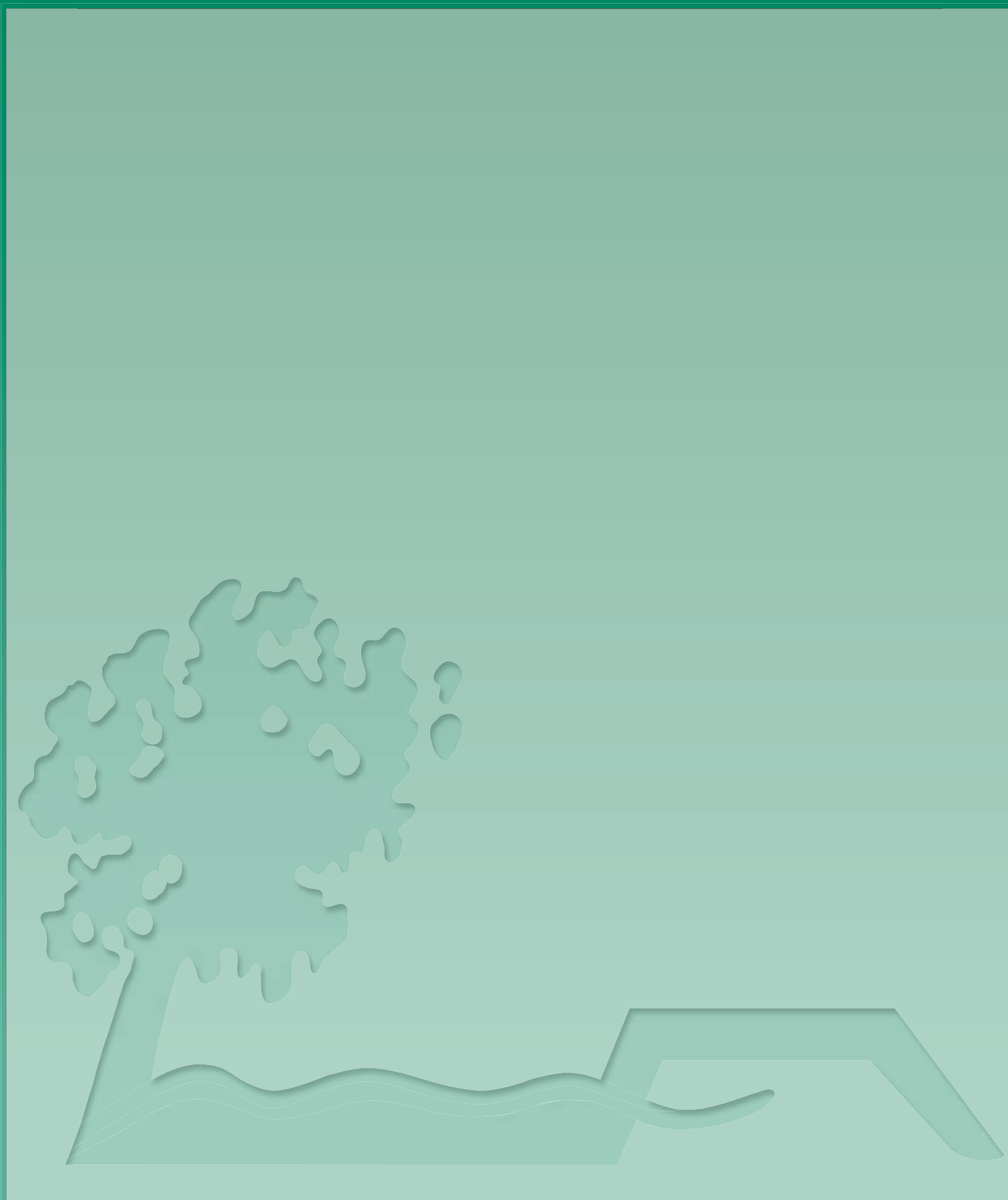
lesnická a zemědělská projekční kancelář

IČ: 63478722 DIČ: CZ63478722
Bankovní spojení: Komerční banka, č. ú.: 7211950227/0100
Firma je zapsaná u Krajského obchodního soudu v Brně,
oddíl C, vložka 20677, Firm 26769/95
Boženy Antonínové 36/1, 621 00 Brno
tel.: +420 543 217 384,
mobil.: +420 602 767 877
akti@akti.cz, www.akti.cz

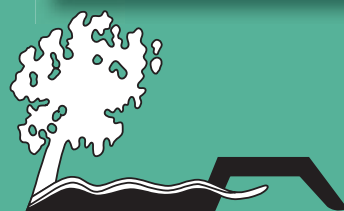
cesty

voda

eroze



soupis projektů



A.K.TI, s.r.o.

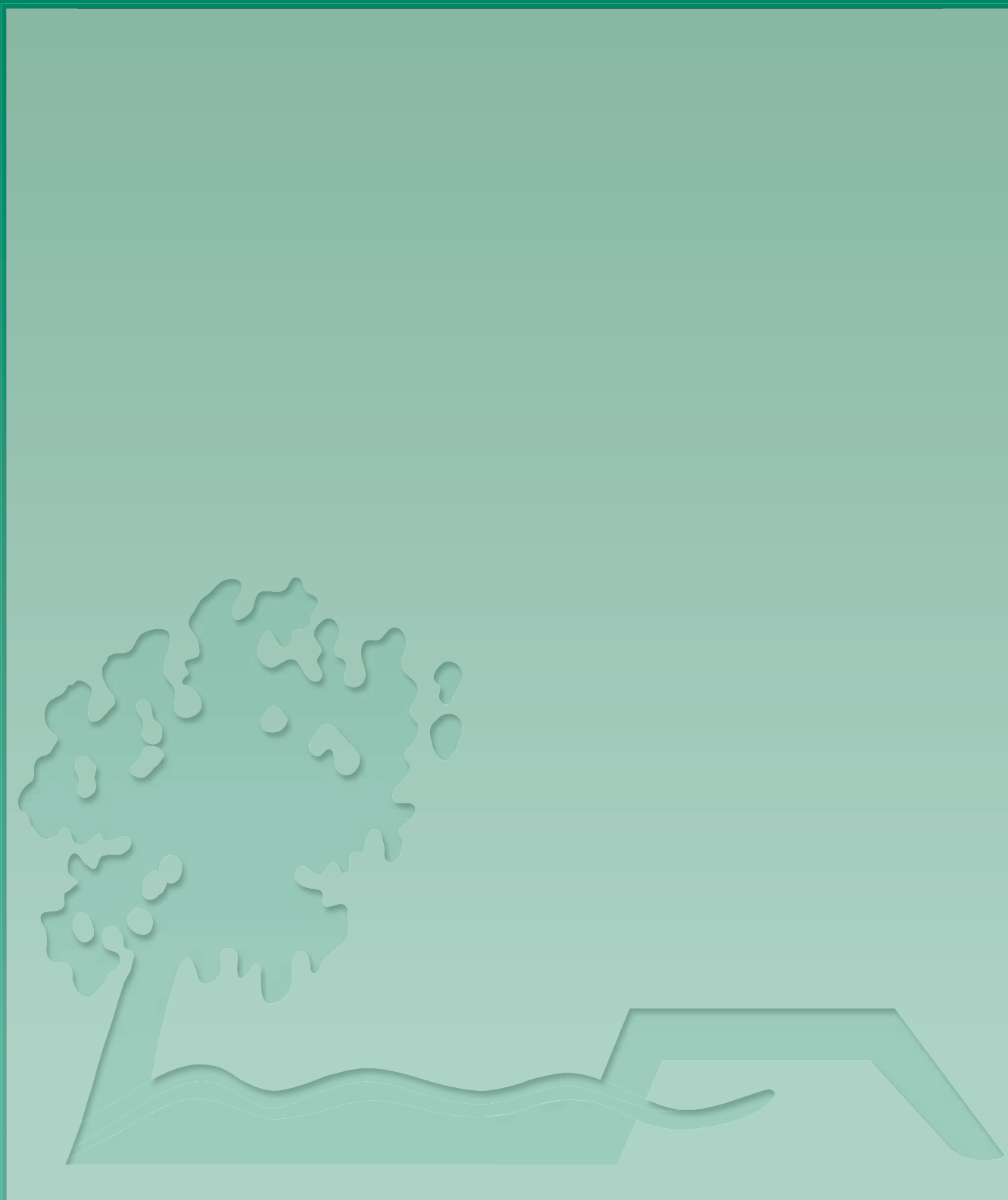
lesnická a zemědělská projekční kancelář

IČ: 63478722 DIČ: CZ63478722
Bankovní spojení: Komerční banka, č. ú.: 7211950227/0100
Firma je zapsaná u Krajského obchodního soudu v Brně,
oddíl C, vložka 20677, Firm 26769/95
Boženy Antonínové 36/1, 621 00 Brno
tel.: +420 543 217 384,
mobil.: +420 602 767 877
akti@akti.cz, www.akti.cz

cesty

voda

eroze



soupis projektů



A.K.TI, s.r.o.

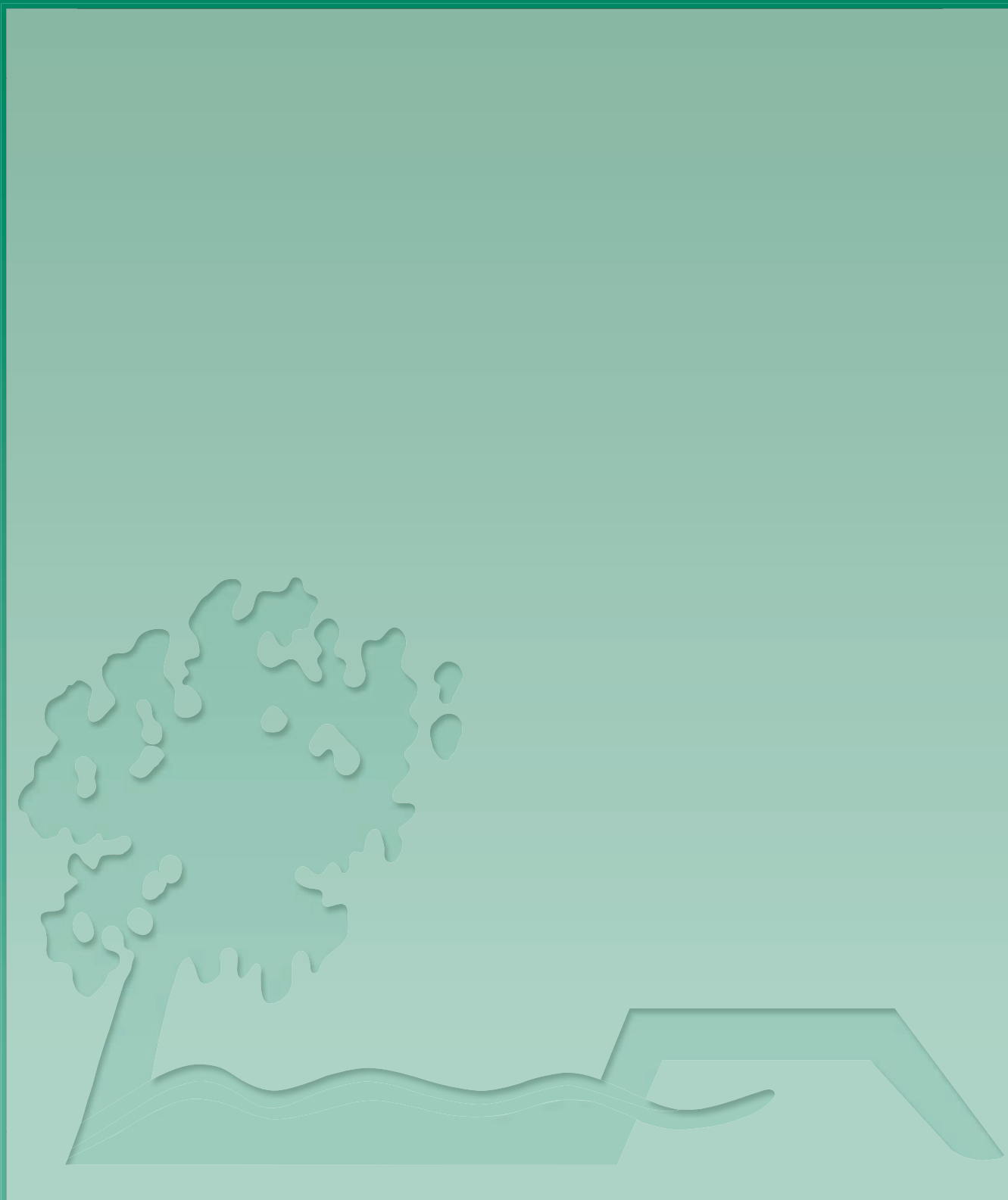
lesnická a zemědělská projekční kancelář

IČ: 63478722 DIČ: CZ63478722
Bankovní spojení: Komerční banka, č. ú.: 7211950227/0100
Firma je zapsaná u Krajského obchodního soudu v Brně,
oddíl C, vložka 20677, Firm 26769/95
Boženy Antonínové 36/1, 621 00 Brno
tel.: +420 543 217 384,
mobil.: +420 602 767 877
akti@akti.cz, www.akti.cz

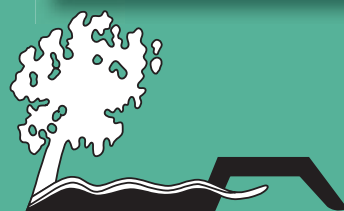
cesty

voda

eroze



soupis projektů



A.K.TI, s.r.o.

lesnická a zemědělská projekční kancelář

IČ: 63478722 DIČ: CZ63478722
Bankovní spojení: Komerční banka, č. ú.: 7211950227/0100
Firma je zapsaná u Krajského obchodního soudu v Brně,
oddíl C, vložka 20677, Firm 26769/95
Boženy Antonínové 36/1, 621 00 Brno
tel.: +420 543 217 384,
mobil.: +420 602 767 877
akti@akti.cz, www.akti.cz