

cesty

voda

eroze

## UJIŠTĚNÍ

o vydání prohlášení o shodě

Prodávající – firma A.KTI, s.r.o. ujišťuje odběratele, že dovozce vydal prohlášení o shodě na následující výrobky pod názvem:

### ***aktiSAFE J100, aktiSAFE J500, aktiSAFE J250, aktiSAFE J211***

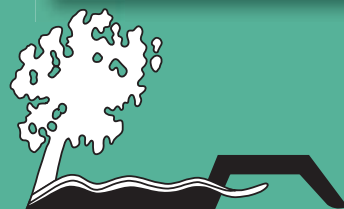
Jutové tkaniny vyrobené ze 100 % přírodního vlákna v různých hustotách a barvách

- určené k dočasnému použití (do doby zapojení vegetačního pokryvu na povrchu půdy) pro ochranu půdy proti erozi na svazích, které nejsou ohroženy proudící vodou, pro podporu zatravnění a zalesnění. Dále jsou tyto tkaniny určené pro stavebnictví, zahradnictví, lesnický a zemědělský průmysl, výrobu koberců, různých obalů, dekorativního zboží a jiných produktů vyžadujících přírodní vlákna

bylo podle § 13 zákona č. 22/1997 Sb. o technických požadavcích na výrobky vydáno dne 1. 1. 2005 prohlášení o shodě č. 2

V Brně, 1. 1. 2005

Ing. Karel Zlatuška, CSc.  
jednatel společnosti A.KTI, s.r.o.  
B. Antonínové 1, 621 00 BRNO  
IČO: 63478722



# A.KTI, s.r.o.

lesnická a zemědělská projekční kancelář

IČ: 63478722 DIČ: CZ63478722  
Bankovní spojení: Komerční banka, č. ú.: 7211950227/0100  
Firma je zapsaná u Krajského obchodního soudu v Brně,  
oddíl C, vložka 20677, Firm 26769/95  
Boženy Antonínové 36/1, 621 00 Brno  
tel.: +420 543 217 384,  
mobil.: +420 602 767 877  
akti@akti.cz, www.akti.cz

UJIŠTĚNÍ

cesty

voda

eroze

## UJIŠTĚNÍ

o vydání prohlášení o shodě

Prodávající – firma A.KTI, s.r.o. ujišťuje odběratele, že dovozce vydal prohlášení o shodě na následující výrobky pod názvem:

### ***aktiSAFE K400, aktiSAFE K700***

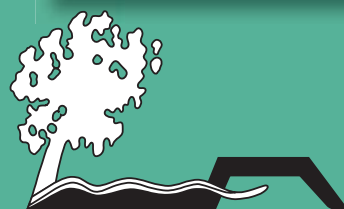
Kokosové tkaniny vyrobené ze 100% přírodního vlákna v různých hustotách

- určený k použití pro dočasnou protierozní ochranu svahů (do doby zapojení vegetace na povrchu svahu), k podpoře vytvoření vegetačního krytu, dále určené pro stavebnictví, zahradnictví, lesnický a zemědělský průmysl, výrobu koberců, různých obalů, dekorativního zboží a jiných produktu vyžadujících přírodní vlákna

bylo podle § 13 zákona č. 22/1997 Sb. o technických požadavcích na výrobky vydáno dne 1. 1. 2005 prohlášení o shodě č. 3.

V Brně, 1. 1. 2005

Ing. Karel Zlatuška, CSc.  
jednatel společnosti A.KTI, s.r.o.  
B. Antonínové 1, 621 00 BRNO  
IČO: 63478722



# A.KTI, s.r.o.

lesnická a zemědělská projekční kancelář

IČ: 63478722 DIČ: CZ63478722  
Bankovní spojení: Komerční banka, č. ú.: 7211950227/0100  
Firma je zapsaná u Krajského obchodního soudu v Brně,  
oddíl C, vložka 20677, Firm 26769/95  
Boženy Antonínové 36/1, 621 00 Brno  
tel.: +420 543 217 384,  
mobil.: +420 602 767 877  
akti@akti.cz, www.akti.cz

UJIŠTĚNÍ